

# **Hako**

**Clean ahead**

**Spitzentechnik  
für individuelle Transportaufgaben**

## **Starker Elektro-Transporter der 2t-Klasse: Hako-Cargo 2000**



**Spezialisiert auf schnelle, umweltfreundliche Transporte.  
Viel Fahrkomfort vorn – hinten wächst er mit den Aufgaben.**

**Individuelle  
Aufbauten und  
Ausstattungs-  
Varianten!**

# Hako-Cargo 2000 – überall im Einsatz, wo Schweres mit Leichtigkeit transportiert und bewegt werden soll...



... ob Sie Blühendes unter Glas oder High Tech für den ICE transportieren, Doppeldecker oder Paketladungen versetzen müssen, Hako ist mit wirtschaftlichen Lösungen dabei.

Wendiges Manövrieren mit schweren Brocken auf kleinstem Raum sind u.a. Stärken des Hako-Cargo. Aber auch Transporte mit rasanten 16 km/h-Sprints über längere Strecken können sich sehen lassen. Der Hako-Cargo ist ideal für lärmsensible Zonen. Hinzu kommen die breite Transporter- und Schlepperauswahl mit unterschiedlichen Leistungen, der Erfahrungsvorsprung mit E-Antrieben und die Qualitätsmaßstäbe der Hako-Werke.

## Ausgeprägte Wirtschaftlichkeit:

- ausgezeichnetes Preis-/Leistungsverhältnis
- effizientes Baukasten-System und schnelle Ersatzteilversorgung
- geringe Reparaturanfälligkeit
- Finanzierungsberatung bei Kauf, Miete oder Leasing



## Hoher Fahrkomfort:

- Nebenschlusstechnik
- hydraulische Lenkung
- extremer Radeinschlag
- Außenradius 3200 mm
- fortschrittliche Federung
- hydraulische Bremsanlage
- verstellbare Lenksäule
- Beleuchtung nach StVZO
- Komfortkabine mit integriertem Rammschutz



ortiert

# Hako

Clean ahead



### Flexible Ausstattung:

- verschiedene Ladeflächen-Abmessungen
- kundenspezifische Aufbauten, Anhänger-Sonderfertigung



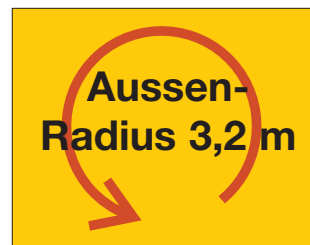
Komfort-Arbeitsplatz mit viel Übersicht plus Beifahrersitz.

### Langlebige Konstruktion:

- hohe Leistungsreserven: 48 V
- kräftige Antriebsachse mit 2 E-Motoren
- robuste Fahrwerk- und Karosserie-Konstruktion



Verstellbare Lenksäule – entspannter fahren.



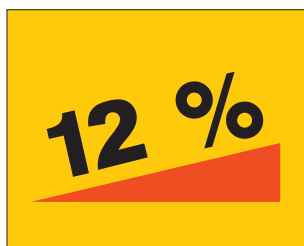
Ideal für enge Gassen und Kehren.



Antriebsachse mit 2 E-Motoren sorgen für optimale Leistung.



Guter Zugang zu allen Aggregaten bei Wartung und Service.



Steigfähig ohne Last bis 22%.



Problemloser Batteriewechsel.



Robuste Rahmenkonstruktion, das Rückgrat für Langlebigkeit.



Alle Rückleuchten stoßgesichert montiert.

# Daten, Fakten, Aufbauten auf einen Blick:

## Elektro-Transporter

## Hako-Cargo 2000

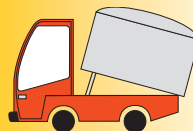


Spannung	48 V
Batterie	480 Ah
Motorleistung	2x6 kW-Nebenschluss
Länge	3.500 mm
Breite	1.330 mm
Höhe / mit Kabine	1.350/1.950 mm
Bodenfreiheit	150 mm
Außenradius	3.200 mm
Bereifung/Luft	6.00-9 6 PR
Bremsen	hydr. Betriebsbremsen auf Hinter- und Vorderachse wirkend, Motor-Nutzbremse
Leergewicht	970 kg
Ladefläche	2.200 x 1.250 mm
Zuladung	2.500 kg
Anhängelast	5.000 kg
Geschwindigkeit	16 km/h
Steigfähigkeit mit/ohne Last	12 %/22%
Steuerung	Zappi-Impuls

Technische Änderungen vorbehalten



Aufbauten aller Art lieferbar, z.B. mit hydraulischer Ladebordwand, Hubtisch...



Was auch immer Sie auf den Haken nehmen und transportieren müssen, wir bauen Anhänger für Ihren speziellen Einsatz.

Für die Optimierung Ihrer Transportaufgaben liefern wir Anhänger aus eigener Fertigung.

Mit Achsschenkel- oder Drehschemel-Lenkung. Mit unterschiedlichen Ladeflächen für Zuladungen von 1,0 t bis 5,0 t sowie Überlängen und Sonderaufbauten für Spezial- und Standardtransporte.



Drehschemel-Lenkung



Achsschenkel-Lenkung



**Hako**  
Clean ahead

Hako-Werke GmbH  
Hamburger Straße 209-239  
D-23843 Bad Oldesloe  
Telefon: (0 45 31) 8 06-0  
Telefax: (0 45 31) 8 06-3 38  
e-mail: info@hako.com  
www.hako.com

**tüv**  
**CERT**  
DIN EN ISO 9001